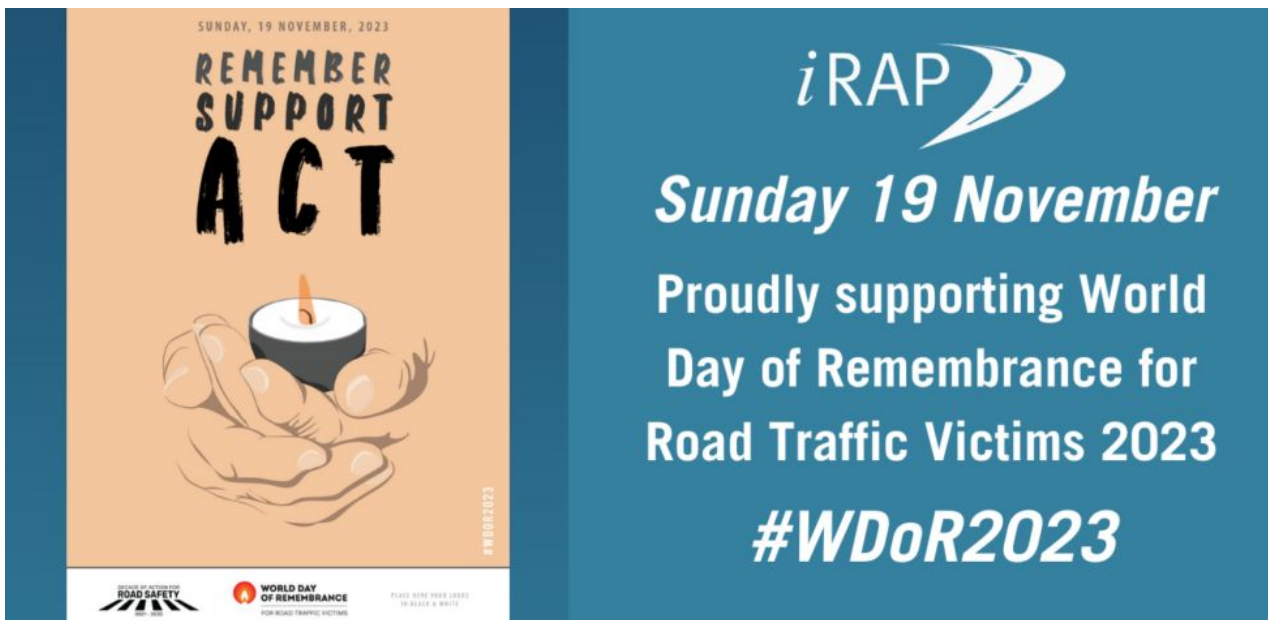


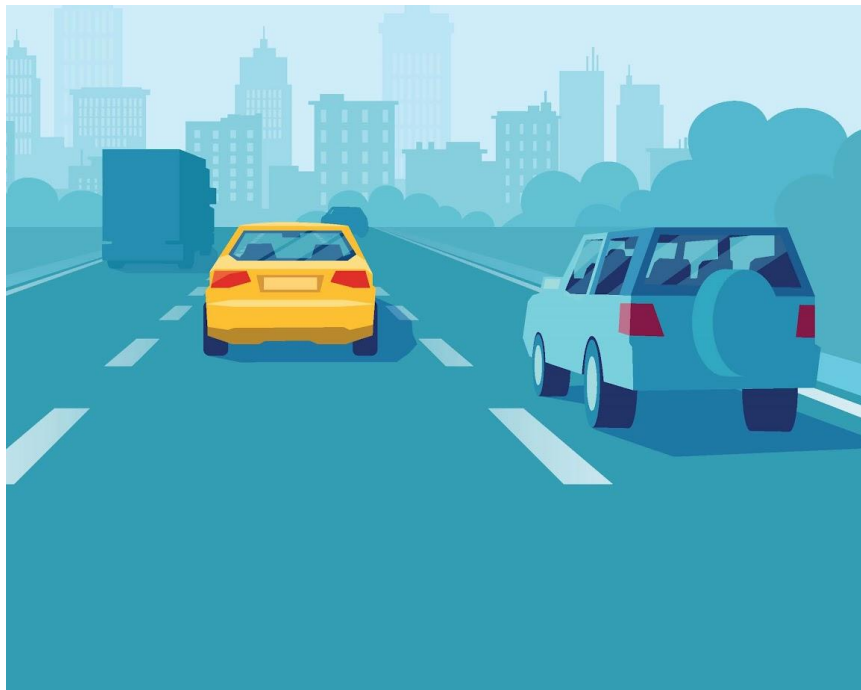


Seguridad vial en condiciones climatológicas adversas



**30.º aniversario del Día Mundial en Recuerdo de las Víctimas de Accidentes de Tráfico:  
“Recuerde, apoye, actúe” – 19 de noviembre de 2023**

## ¿Cuál es la situación? ¿Cuáles son los datos de siniestralidad?



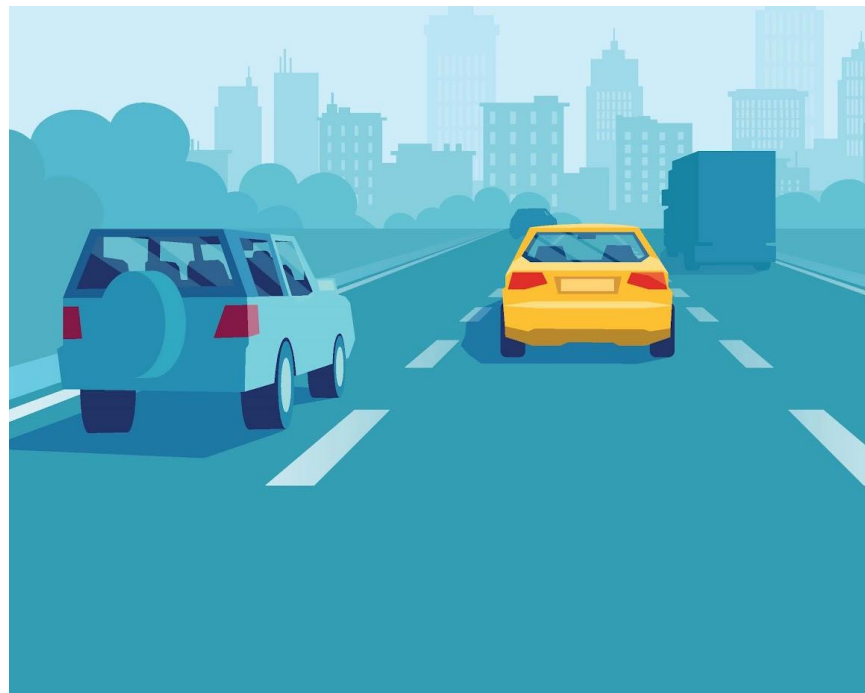
### Observatorio siniestralidad vial laboral ASEPEYO, Fundación CNAE y DGT

- Los siniestros laborales viales suponen el 13% de los accidentes y el 30% de la muertes.
- Bajas laborales duran una semana más.
- Un 42 % se produjeron con bicicletas, motocicletas y patinetes durante la jornada laboral y el 25 % fueron al ir o al volver del trabajo.

## Datos relevantes siniestralidad vial

### (DGT. Vía interurbana a 24 horas)

- 1145 muertos en 2022 (a 24 horas)  
1101 muertos en 2019
- 142 de los fallecidos y el 25% de los implicados en accidente no llevaban cinturón.
- 42% por salida de vía (despistes).
- 17% por somnolencia.
- Un tercio de los niños de entre 0 y 14 años fallecidos en accidentes de tráfico en España no utilizaba el SRI.



## Causas de los accidentes de tráfico



- Distracciones
- Exceso de velocidad
- Alcohol y drogas
- Ignorar las señales de tráfico
- Condiciones climatológicas adversas:
  - Lluvia
  - Viento
  - Niebla
  - Nieve
  - Hielo





## **1ª recomendación:**

No coger ningún vehículo salvo que sea totalmente imprescindible



## Antes de comenzar la marcha

- Puesta a punto del vehículo:
  - Neumáticos, frenos y amortiguación
- Equipamiento de emergencia adecuado
- Planificar el viaje (ruta y condiciones meteorológicas)
- Climatización adecuada del habitáculo
- Visión perimetral adecuada
- Limpiar las luces
- Neumáticos de invierno o cadenas, si fueran necesarias
  - Metálicas o textiles
- Vehículos de dos ruedas





## Durante la circulación

### “DISMINUIR VELOCIDAD Y AUMENTAR DISTANCIA DE SEGURIDAD”

- Aumentar distancia de seguridad.
- Adecuar la velocidad.
- Evitar frenar o hacerlo suavemente.
- Conducción tranquila y suave.
- Alumbrado correcto, luces de cruce o cortas y antiniebla.
- Descansar.



## Durante la circulación: **LLUVIA**

### **Aquaplaning:**

Si ocurre, no frenar, levantar el pie del acelerador y sujetar con fuerza el volante. No intentar cambiar la trayectoria.

### **Efecto spray:**

Es la lluvia pulverizada en el parabrisas por efecto del coche que nos precede. Aumentar la distancia de seguridad y tener escobillas en buen estado.



## Durante la circulación: NIEBLA

- Evitar adelantamientos.
- Con niebla densa guiarse por marcas viales derecha calzada.
- Circular siempre por carril derecho, el arcén nos ayudará en caso de apuro.
- Utilizar las luces de cruce y las antinieblas, las largas no son recomendables.



## Durante la circulación: **VIENTO**

- Sujetar firmemente el volante.
- Evitar maniobras bruscas y de adelantamiento.
- Cuidado con los vehículos de grandes dimensiones y la salida de túneles.
- Tener precaución con los obstáculos en la calzada.





## Durante la circulación: **HIELO**

- Si se pierde el control, no frenar, levantar el pie del acelerador suavemente y girar el volante hacia donde vaya la parte trasera del coche.
- Cuando se arranque, hacerlo en 2ª velocidad y acelerando muy ligeramente.
- En las curvas no tocar el freno, pisar el acelerador suavemente, no el embrague, y mover la dirección con gran suavidad.



## Durante la circulación: **NIEVE**

- Usar marchas altas y el motor poco revolucionado.
- Las bajadas en velocidad corta y lentamente.
- Comprobar frecuentemente el comportamiento de los frenos.
- Si el coche derrapa, girar el volante hacia el lado al que ha girado la parte trasera del coche y enderezar. No frenar.



## Llegada a destino

- Proteger parabrisas y limpiaparabrisas.
- Freno de mano y marcha metida.
- No obstaculizar salidas ni viales.



## Resumen

1. NO UTILIZAR NINGÚN VEHÍCULO SI NO ES REALMENTE NECESARIO
2. REDUCIR LA VELOCIDAD Y AUMENTAR DISTANCIA DE SEGURIDAD
3. PROTECCIÓN PARA EL COCHE Y EL CONDUCTOR.
4. IMPLANTAR PLANES DE MOVILIDAD EN LA EMPRESA





Cuidamos de tu empresa



Asepeyo, Mutua Colaboradora con la Seguridad Social, nº 151, en adelante "Asepeyo", es titular de todos los derechos de propiedad intelectual de esta publicación. Ni la totalidad ni parte de la misma pueden reproducirse ni transmitirse para propósitos de carácter público o comercial sin autorización escrita de Asepeyo. Esta publicación contiene información de carácter general. Asepeyo no se hace responsable de los daños y perjuicios que pudieran derivarse de su utilización.