



/:AS13154 14548731/\*411343431  
/:ZAA13251 5152454 1321X 1 5 411112310XS  
/:321501123 SDF3T E R VEGDSFTG1 4Z1  
/:13211 ACDCV HHTY Z1211454///Z GFG.  
/:VGDLR [ ] ZR12231 .... 1455ER112231

/: DFG2ER 121CV5063\* -DVW 1213  
/:DVB 550 TL ... 1Z1DZ11

**Cómo usar la inteligencia artificial  
en programas de salud 2025**

## Cómo usar la inteligencia artificial en programas de salud



1 - Por qué usar la inteligencia artificial

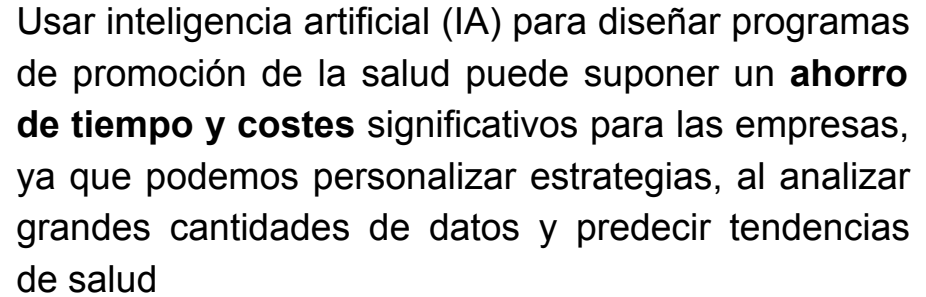
2 - Objetivos

3 - Cómo me puede ayudar

4 - Cómo dar el paso

5 - Estrategias en Promoción de la salud

6 - Conclusiones



La IA analiza grandes volúmenes de datos  
(encuestas, registros médicos, comportamiento de consumo, pulseras, ropa conectada, etc) **para identificar patrones**



Identificar grupos de riesgo (por ejemplo, personas con alta probabilidad de desarrollar enfermedades crónicas)

Podemos segmentar a la población en grupos más específicos y analizar las patologías más prevalentes por esos segmentos de población.

Analizar comportamientos de salud de los segmentos poblacionales

## Objetivos



En esta webinar, queremos invitarles a **reflexionar sobre el uso de la inteligencia artificial** para alcanzar nuevas metas en gestión de la salud, tanto dentro de nuestras empresas como en nuestras vidas.

Nuestro objetivo es ofrecerles herramientas prácticas que les ayuden a dar ese primer paso hacia el máximo aprovechamiento de los recursos disponibles hoy en día y **predecir tendencias futuras de salud** dentro de grupos específicos.

Al final de la webinar, esperamos que tengáis una comprensión básica de cómo podemos aprovechar la IA para ayudarnos a diseñar programas de salud más eficientes.



## Cómo me puede ayudar



1. Análisis de datos y segmentación de la población
2. Desarrollo de contenido personalizado
3. Predicción de riesgos y seguimiento en tiempo real
4. Automatización y mejora de la eficiencia en programas de salud
5. Análisis de impacto y mejora continua

## Cómo dar el paso

### ¿Cómo puedes ayudarme a diseñar un programa de promoción de la salud en mi empresa?

Para ayudarte a diseñar un programa efectivo, necesito entender un poco más sobre tu empresa y tus objetivos. Piensa en estas preguntas para guiar la planificación inicial:

- **¿Cuál es tu objetivo principal?** ¿Quieres reducir el estrés, mejorar la condición física, fomentar hábitos alimenticios saludables, o algo más?
- **¿Qué tipo de empresa es?** El sector, el tamaño y la cultura de la empresa son muy importantes. Un programa para una oficina de tecnología será diferente al de una fábrica o un hospital.
- **¿Cuál es tu presupuesto?** ¿Y qué recursos tienes disponibles? Por ejemplo, ¿tienes acceso a espacios como gimnasios, cafeterías saludables o salas de reuniones grandes?
- **¿Cómo crees que tus empleados recibirán este programa?** ¿Están abiertos a participar en actividades grupales, o prefieren opciones más privadas?

Una vez que tengas una idea más clara, podemos empezar a explorar ideas específicas

## Cómo dar el paso

### Lo que la IA te está pidiendo en un PROMPT

Un **prompt** en inteligencia artificial es la instrucción, **pregunta** o texto que se le proporciona a un modelo de IA para que genere una respuesta o realice una tarea.

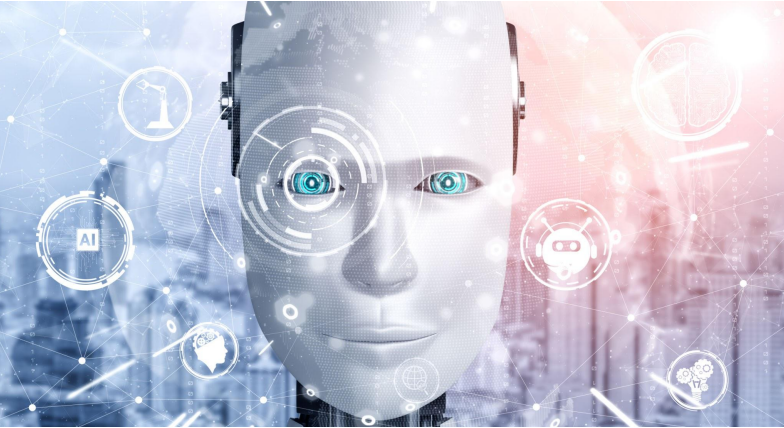
Actúa como un punto de partida o "disparador" que guía al sistema, influyendo directamente en la calidad, relevancia y precisión del resultado obtenido

Un **prompt** debe tener:

- La persona
- La tarea
- El contexto
- El formato



## Ejemplo práctico



Imagina una empresa que quiere reducir sus bajas por CC usando IA:

1º) Estudia la población trabajadora de tu empresa, y segmentala, sexo, edad, antigüedad, sobrepeso, colesterol, con hijos, diabetes, hábitos de vida, alimentación, etc.

2º) Preguntar a la IA cuáles son las patologías más prevalentes para cada tipo de segmento poblacional de la empresa.

3º) En tercer lugar, preguntar a la IA qué acciones y campañas tienen más impacto en la reducción de las patologías más prevalentes.

## Ejemplo práctico



Súmate a la alimentación saludable



4º) Priorizar, las más eficientes, consultando los recursos necesarios para llevar a cabo las campañas y el impacto esperado.

5º) Definir cuáles se van a implantar y el plazo en el que se va a hacer.

6º) Diseñar un calendario de implantación

La IA también lo puede hacer

En resumen, la IA puede facilitar la creación de programas de salud más eficientes, personalizados y con un mayor impacto en el bienestar de los empleados de una empresa.



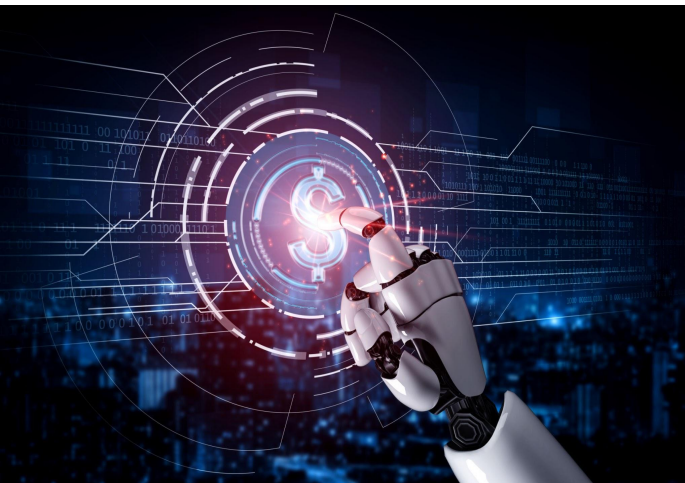
## Estrategias en PRL



La IA será de gran ayuda en el área de prevención de riesgos laborales

1. Análisis Predictivo de Accidentes
2. Monitorización en Tiempo Real de Condiciones de Trabajo
3. Análisis de Comportamiento de los Empleados
4. Capacitación Interactiva con Realidad Aumentada y Realidad Virtual
5. Sistemas de Alerta Temprana para Riesgos Psicosociales
6. Mantenimiento Predictivo de Equipos y Maquinaria
7. Optimización de la Gestión de Riesgos

## Conclusiones



La inteligencia artificial tiene un enorme potencial para la mejora de la salud y la prevención de riesgos laborales, entre otros campos, haciendo que las empresas puedan **anticiparse** a los problemas, proteger mejor a sus empleados y cumplir con las normativas de seguridad de manera más eficiente.

La NO adopción de avances en este sentido supone un riesgo de pérdida de competitividad

Les agradecemos mucho su tiempo y atención.

